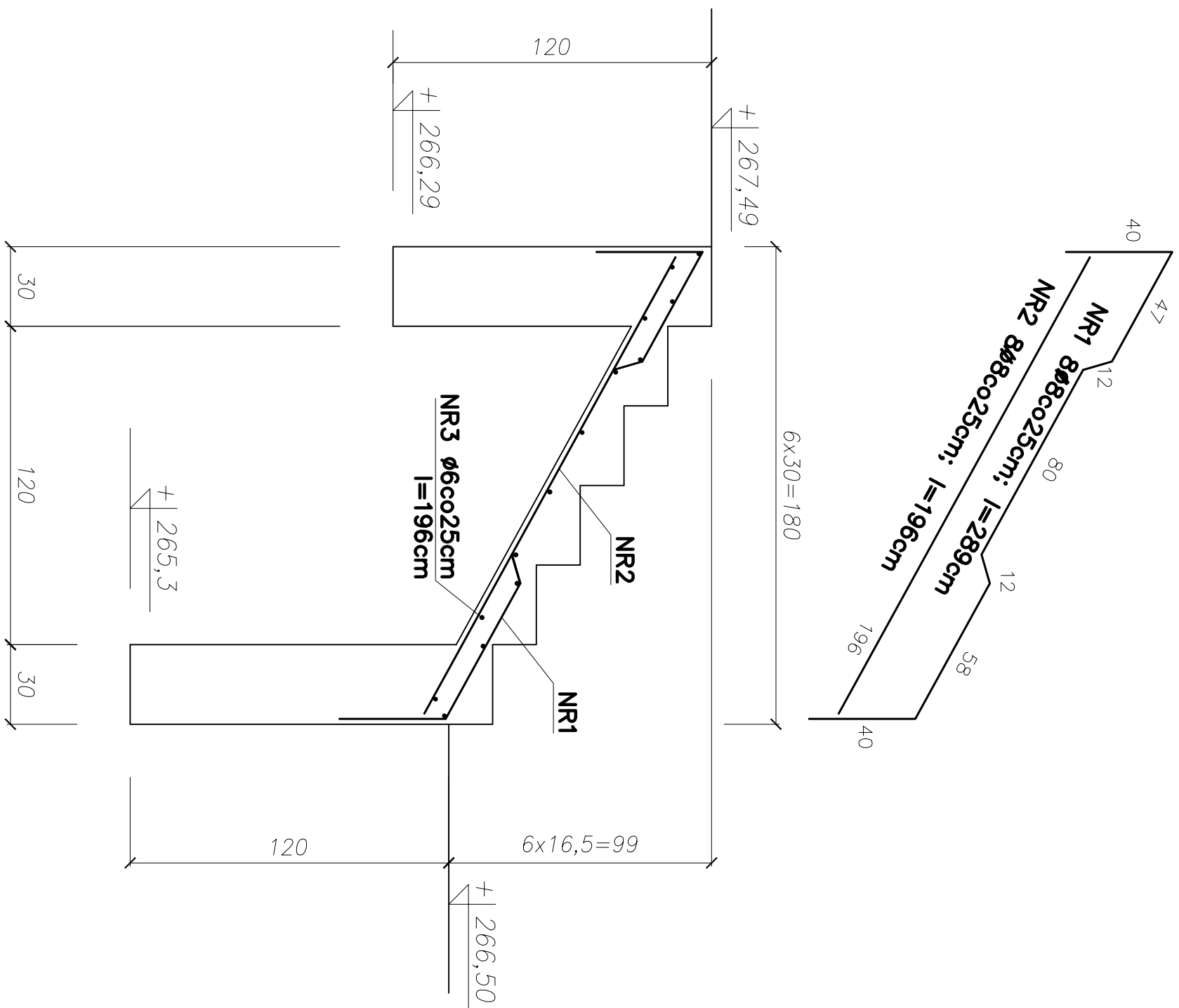


SCHODY TERENOWE  
O SZEROKOŚCI 2,0 m



BETON B15  
STAL A-0  
STAL A-III

Opracowano przy wykorzystaniu programu AutoCAD LT 2005 PL firmy AUTODESK nr seryjny: 342-8916637

Nr rys.: <b>13</b>	Objekt: <b>BUDOWA I PRZEBUDOWA INFRASTRUKTURY REKREACYJNO-SPORTOWO-KULTURALNEJ NA TERENIE GMINY SKOŁYSZYN - BUDOWA CENTRUM REKREACYJNO-SPORTOWEGO W BĄCZALU DOLNYM. Bączal Dolny, dz.nr ewid. 275/2; 277/2; 278/2; 279; 280/2</b>	Investor: <b>GMINA SKOŁYSZYN 38-242 Skołyszyn 12</b>	Imię i Nazwisko:	Nr upr. bud.:	Data:	Podpis:
	Tytuł rys.: <b>SCHODY TERENOWE</b>	Skala rysunku: <b>1:20</b>	Oprac.: <b>Projekt techniczny</b> Branża: <b>Architektura</b>	Opracował: <i>mgr inż.J.Wawro</i>		04.2010
			Sprawdził:			