



# Raport diagnostyczny Miejskiego Obszaru Funkcjonalnego Jasła

## Załącznik nr 2: Raport z badania opinii lokalnych liderów



OPEN THE BOX



MIASTO  
KOMPETENCJE DLA ROZWOJU

# **RAPORT PODSUMOWUJĄCY**

## **BADANIE ANKIETOWE: LIDERÓW**

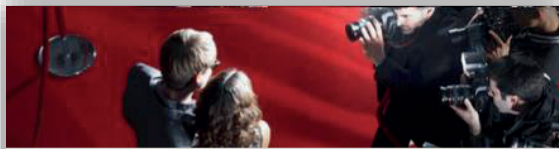
### **STRATEGIA ZIT MOF JASŁO**

#### **ETAP DIAGNOZY**

Ankieta udostępniona online wytypowanym interesariuszom dla obszaru ZIT MOF Jasło. Ankieta dostępna w terminie od 29 maja do 11 czerwca 2023 r. (2 tygodnie).

Celem badania było poznanie opinii interesariuszy na temat uwarunkowań wewnętrznych i zewnętrznych, aktualnych potrzeb oraz przyszłych kierunków rozwoju obszaru

W badaniu wzięło udział 71 osób.



#### **BADANIE LIDERÓW**

Strategia Zintegrowanych Inwestycji Terytorialnych Miejskiego Obszaru Funkcjonalnego Jasła (ZIT MOF Jasło)  
ETAP DIAGNOZY

W związku z zawarciem w dniu 7 lutego 2023 roku "Porozumienia w sprawie powołania Związku ZIT, mającego na celu współpracę jednostek samorządu terytorialnego Miejskiego Obszaru Funkcjonalnego Jasło, służącemu realizacji zadań w ramach Zintegrowanych Inwestycji Terytorialnych (ZIT MOF Jasło)", pomiędzy wskazanymi samorządami powiatu jasielskiego:

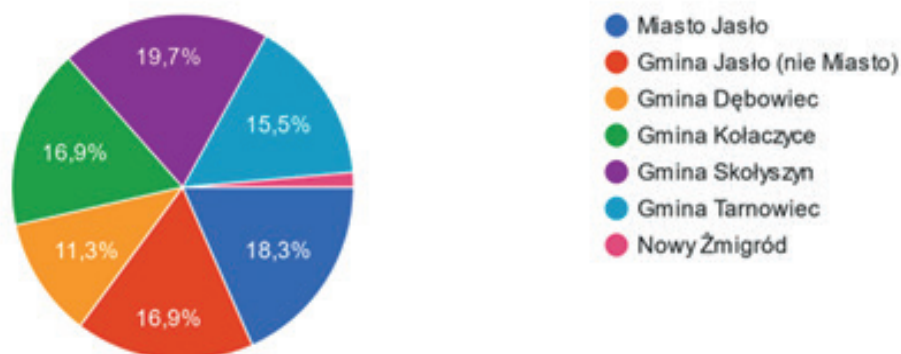
- 1/ Gmina Miasto Jasło,
- 2/ Gmina Jasło,
- 3/ Gmina Dębowiec,
- 4/ Gmina Kołaczyce,
- 5/ Gmina Skołyszyn,
- 6/ Gmina Tarnowiec,

w celu przygotowania i realizacji **Strategii ZIT MOF Jasło**, zwracamy się z prośbą o **wypełnienie niniejszej ankiety**, jako elementu diagnozy obszaru.

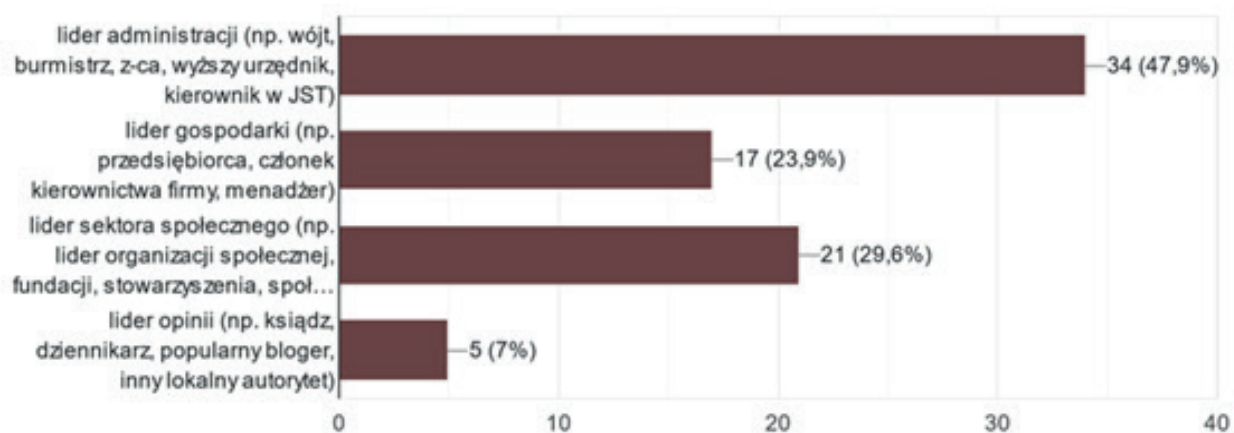
Jest Pan/ i jednym z liderów/ek w Waszej gminie i społeczności lokalnej. Posiada Pan/i wiedzę i ma duży wpływ na ich rozwój, przez co Pana/i zdanie ma szczególne znaczenie z punktu widzenia rozwoju obszaru. Celem badania jest poznanie Państwa opinii na temat uwarunkowań wewnętrznych i zewnętrznych, aktualnych potrzeb oraz przyszłych kierunków rozwoju obszaru. Wasze opinie będą wykorzystane przy planowaniu przez samorządy kierunków rozwoju.

Ankieta ma charakter anonimowy. Jej wypełnienie zajmie około 5 minut.

Proszę wskazać gminę, w której Pan/i mieszka.

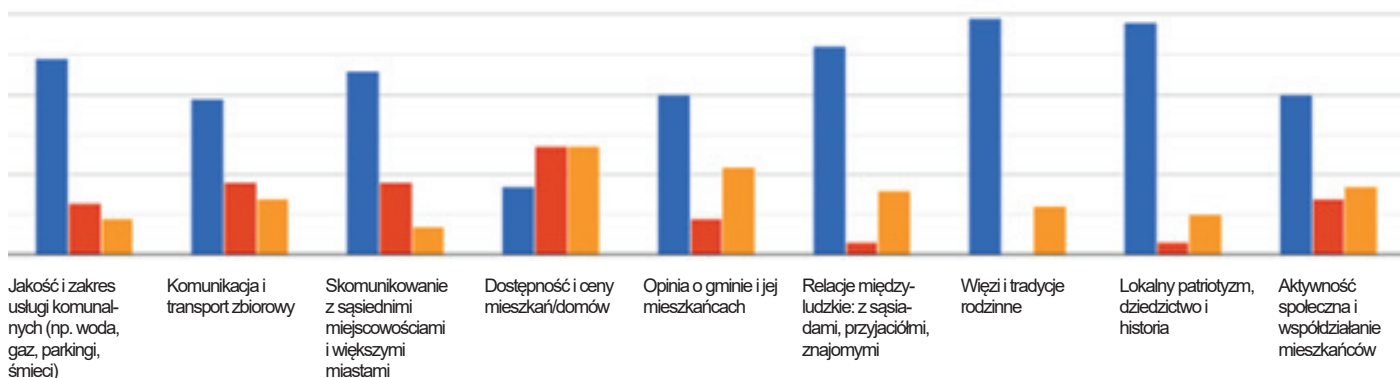
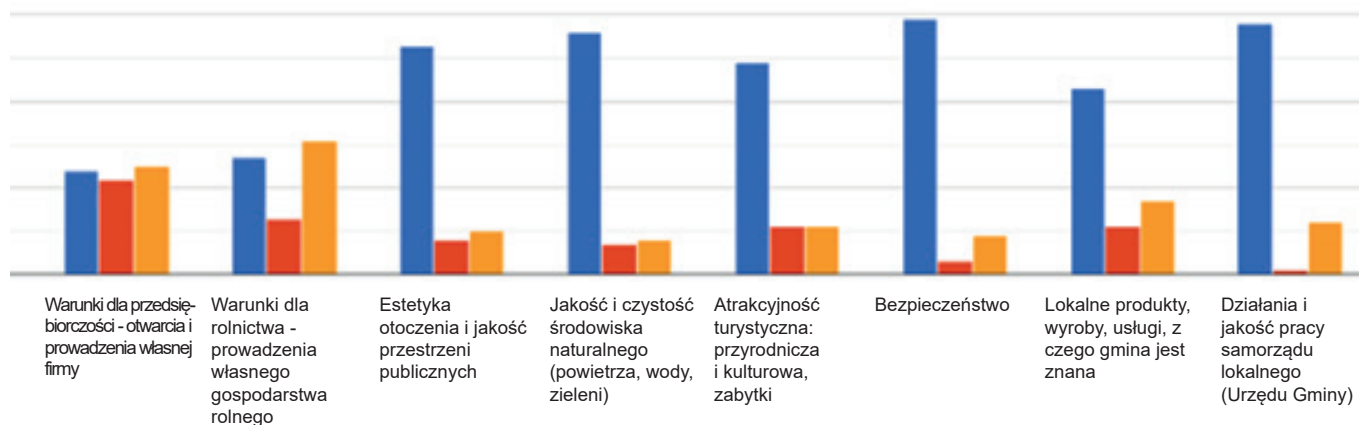
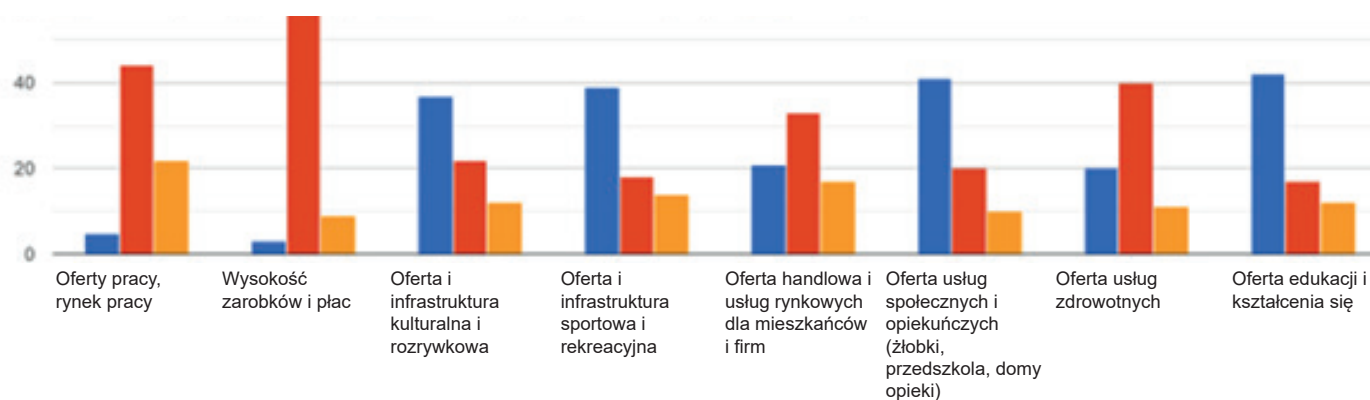


Proszę zaznaczyć, do jakiej kategorii liderów Pan/i się zalicza



## Co jest silną stroną (plusem), a co słabą stroną (minusem) Pana/i gminy?

■ Jest silną stroną - plusem gminy   
 ■ Jest słabą stroną - minusem gminy   
 ■ Trudno powiedzieć



Jakiego rodzaju przedsięwzięcia powinny zostać zrealizowane w Pana/i gminie w pierwszej kolejności, żeby poprawić warunki życia i zachęcić mieszkańców (zwłaszcza młodych) do pozostania bądź powrotu?

Proszę wskazać maksymalnie 5 odpowiedzi

71 odpowiedzi



## Gdzie najczęściej korzysta Pan/i z poniższych usług?

